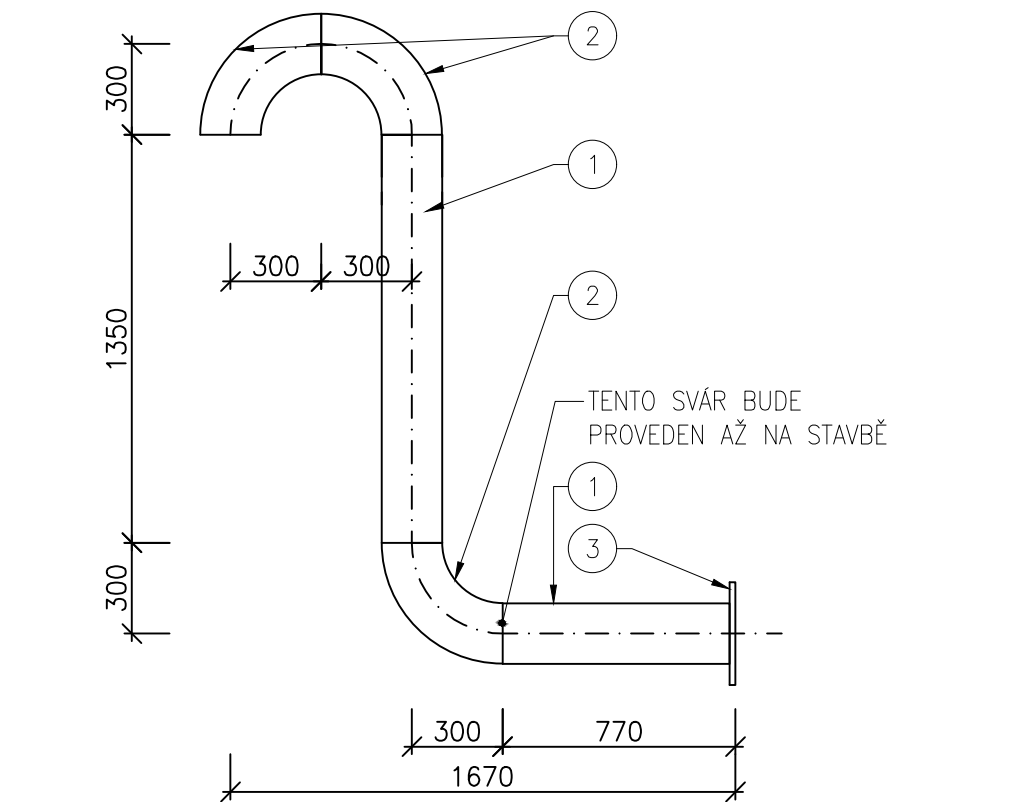


Z1 POTRUBÍ VÝTLAKU, NEREZ OCEL DN200
M 1:25



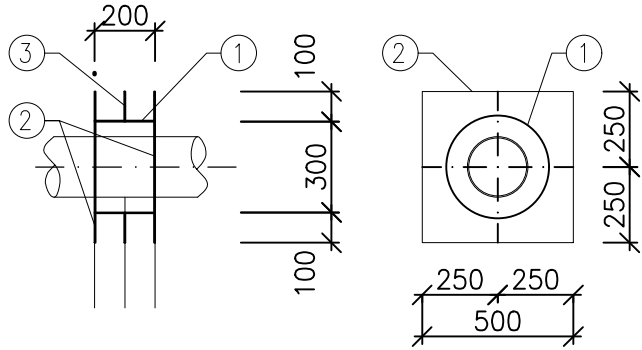
VÝPIS MATERIÁLU - Z1

OZN.	POPIS	ks	DĚLKA m	HMOTNOST kg/m, kg/ks	HMOTNOST CELKEM kg
1	TRUBKA 206x3 (DN200)	-	2,12	15,10	32,01
2	KOLENO 90°, 206x3 (DN200), NATOČIT I VÝŠKOVĚ 45°	3	-	7,00	21,00
3	NEREZ PŘÍRUBA DN200, PN10	1	-	9,00	9,00
CELKEM HMOTNOST 1KS					62,01

MATERIÁL: NEREZ OCEL TŘÍDY 17 246
SPOJOVÁNÍ: SVÁREM
PŘESNÉ ROZMĚRY VŽDY ODMĚŘIT PŘÍMO NA STAVBĚ !!!

POTRUBÍ JE SVAŘENO TAK, ŽE VŠECHNY OSY TVOŘÍ JEDNU ROVINU

Z2 PRŮCHODKA S LÍMCI, NEREZ OCEL, 1ks
M 1:25



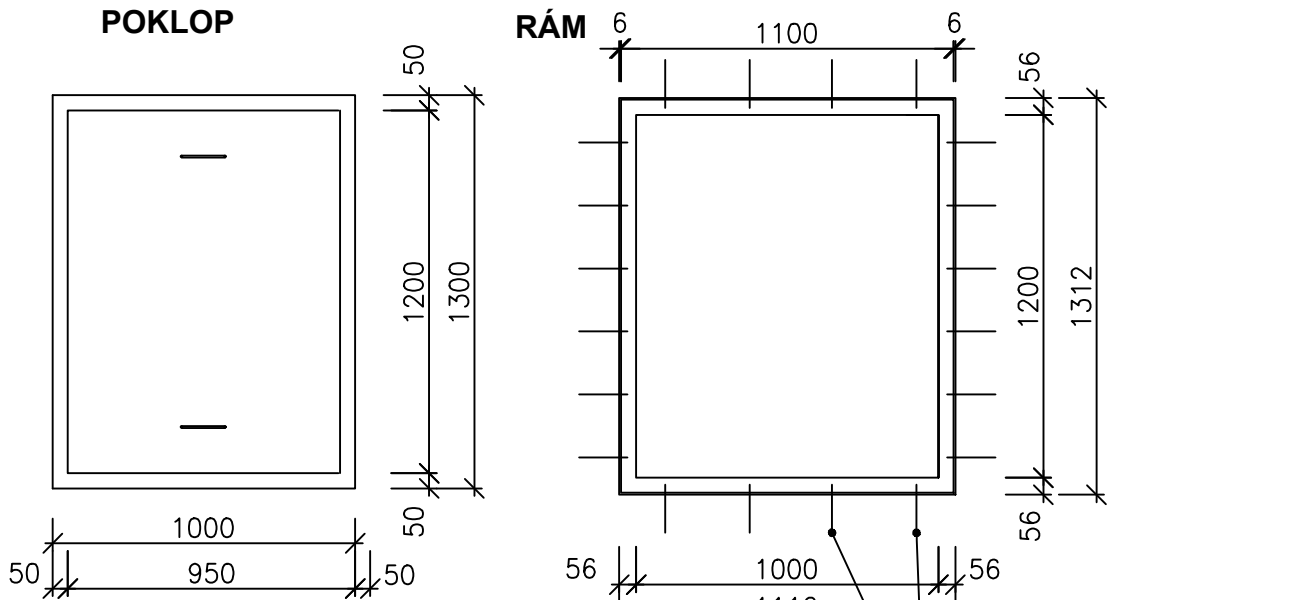
- 1 NEREZ TRUBKA Ø306x3
DL. 200mm
- 2 NEREZ PLECH 500x500mm
TL. 3mm, 2 KS
- 3 NEREZ PLECH 500x500mm
TL. 3mm, 1 KS
S OTVOREM Ø306mm

VÝPIS MATERIÁLU - Z2

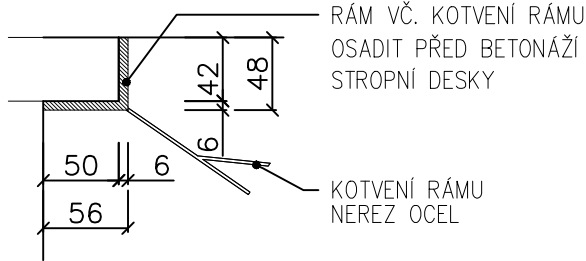
OZN.	POPIS	ks	DĚLKA m	PLOCHA m2	HMOTNOST kg/m, kg/m2	HMOTNOST CELKEM kg
1	TRUBKA 306,0 x 3,0 mm	1	0,20	-	22,76	4,55
2	PLECH TL. 3 mm	2	-	0,25	24,00	12,00
3	PLECH TL. 3 mm	1	-	0,25	24,00	6,00
HMOTNOST 1KS						22,55
CELKEM HMOTNOST 1KS						22.55

MATERIÁL: NEREZ OCEL TŘÍDY 17 246
SPOJOVÁNÍ: SVÁREM
PŘESNÉ ROZMĚRY VŽDY ODMĚŘIT PŘÍMO NA STAVBĚ !!!

Z3 POKLOP NA OTVOR 1000x1300, KOMPOZIT, 1ks
M 1:25



DETAIL OSAZENÍ RÁMU
M 1:5

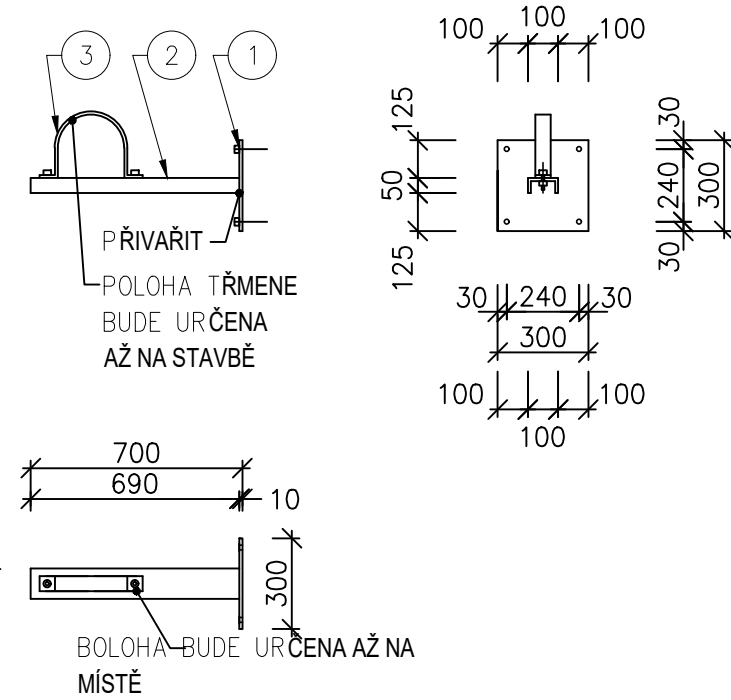


POŽADAVKY NA Z/3:

- SPECIFIKACE POKLOPU NA 1KS:
- MATERIÁL: POCHŮZÍ KOMPOZIT PREFAPLATE, TL. 42 mm, HMOTNOST 22 kg/m2
 - ROZMĚR: 1x 1300 x 1000 mm
 - PLOCHA: 1x 1,3 m2
 - HMOTNOST: 1x 28,60 kg;
 - BARBA: ŠEDÁ
- SPECIFIKACE RÁMU NA 1KS:
- MATERIÁL: KOMPOZIT
 - ROZMĚR: L-PROFIL 56 x 48 mm
 - DĚLKA: 2x1312 + 2x1112 mm
 - KOTVENÍ RÁMU: PRACNY Z NEREZOVÉ OCELI

- NÁVRH KOTVENÍ (POČET KOTEV = "PRACEN" A JEJICH UMÍSTĚNÍ) BUDE ZPRACOVÁNÝV RÁMCI DOKUMENTACE DODAVATELE KOMPOZITŮ !!!
- POCHŮZÍ POKLOP BUDE NAVRŽENÝ NA ZATÍŽENÍ 250kg/m2
- PŘESNÉ ROZMĚRY VŽDY ODMĚŘIT PŘÍMO NA STAVBĚ !!!

Z4 PŘÍPRAVEK PRO UKOTVENÍ POTRUBÍ (NEREZ), 2ks
M 1:25



- SOUČÁSTÍ VÝROBKU JSOU:
- 4 CHEMICKÉ KOTVY PRO Ø ZÁVITOVÉ TYČE 12mm
 - 4 ZÁVITOVÉ TYČE DL.150mm Ø12mm NEREZ
 - 4 PODLOŽKY + MARICE PRO Ø12mm NEREZ
 - ŠROUBY PODLOŽKA A MATICE PRO PŘIPEVNĚNÍ TRÉMENE

VÝPIS MATERIÁLU - Z3

OZN.	POPIS	ks	DĚLKA m	PLOCHA m2	HMOTNOST CELKEM kg
1	PLECH TL. 10 mm	2	-	0,09	1,6700
2	PROFIL U100	2	0,7	-	7,4200
3	TŘMEN PRO DN200	2	-	-	0,3700
HMOTNOST 1KS					9,46
CELKEM HMOTNOST 2KS					18.92

MATERIÁL: NEREZ OCEL TŘÍDY 17 246
SPOJOVÁNÍ: SVÁREM
PŘESNÉ ROZMĚRY VŽDY ODMĚŘIT PŘÍMO NA STAVBĚ !!!

Alce:	
Bečva, Lipník nad Bečvou – PPO města	
Stavěbník:	
Povodí Moravy, s.p. - Dřevařská 932/11, Brno IČ 70890013, DIČ CZ70890013	
Místo stavby:	
Vodní tok - Bečva, obec Lipník nad Bečvou Olomoucký kraj, okres Přerov, ORP Lipník nad Bečvou	
Stupeň dokumentace:	
Projektová dokumentace pro provádění stavby	
Datum:	Číslo projektu:
07.2024	
Odpovědný projektant:	Spolupracovník:
Ing. Tomáš Pečval, Ph.D. Unhošťská 1629, 253 01	Ing. František Betlach Čenkovice 38, 56164
Obsah:	
POVODŇOVÁ ČS - SO 05 - OSTATNÍ OBJEKTY Š3 = Š48b - ZÁMEČNICKÉ VÝROBKY	
Měřítko:	Číslo příl.:
1:25	D.1.2.13
Formát:	
840x297	
4 x A4	